

Présentations de SPONSORS

Lors de la Conférence CICOMM'25

4^{ème} **C**onférence **I**nternationale de **C**onstruction **M**étallique et **M**ixte
ECOLE NATIONALE POLYTECHNIQUE, ALGER, 26-27 OCTOBRE 2025



المدرسة الوطنية المتعددة التقنيات
Ecole Nationale Polytechnique



Document spécial des présentations des
sponsors qui ont contribué à la réussite à
l'organisation de la conférence CICOMM'25
(26-27, ENP, Alger).

4^{ème} Conférence Internationale de COstruction Métallique et Mixte

CICOMM'25

4th International Conference on Steel and Composite Structures



PRESENTATION SPONSORS

Dimanche 26 octobre 2025		
De 14h00 à 14h30		
ERCM	CTC	CSCEC
De 5 à 10 min	15 min	10min

Lundi 27 octobre 2025		
De 12h00 à 12h30		
BHM	AVMETAL	Club Civil & Civic/ ENP
De 5 à 10 min	De 5 à 10 min	De 5 à 10 min





中國建築

CHINA STATE CONSTRUCTION

Travaux publics à titre exemplaire

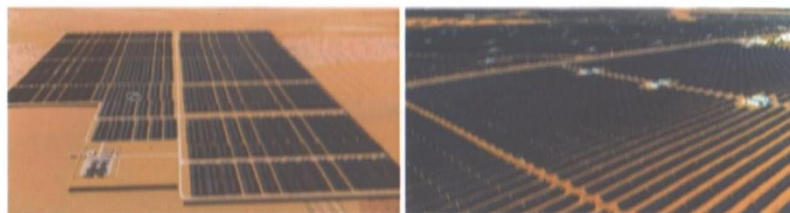
Le nouveau Terminal de l'aéroport international d'Alger Houari Boumediene



53 km
Autoroute Nord-Sud entre Chiffa-Berrouaghia



Centrale solaire photovoltaïque





ALGER

📍 ADRESSE : Cité des 56 logements,
Rue de frères CHIKIROUS Staoueli, Alger, Algérie
☎ TEL : +213 78 08 00 498
✉ E-mail : marketing@cscec.dz

BEIJING

📍 ADRESSE : Room 500, Sunflower Tower,
37 Maizidian St, Chaoyang District
☎ TEL : +8610-85599667
✉ E-mail : beijing_office@cscec.dz

PARIS

📍 ADRESSE : 38 rue du Louvre,
75001 Paris, France
☎ TEL : +33 1 42 36 94 63
✉ E-mail : bcc@cscec.fr



Etablissements publics à titre exemplaire

Oriental Business Park «OBP»



Nouveau Siège du Ministère des Affaires
Etrangères



Centre des Affaires commerciales opérationnelles
de la Compagnie Air Algérie



Nouveau siège du Ministère de l'Habitat,
de l'Urbanisme et de la Ville



Centre International de Conférence (C.I.C) Alger



Logements réalisés à titre exemplaire

La construction de logements constitue l'activité fondatrice de l'entreprise.
Premier entrepreneur du bâtiment en nombre de projets de logement réalisés en Algérie.



Gratte-ciel à titre exemplaire

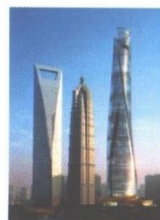
Grande Mosquée d'Alger DJAMAA
EL DJAZAIR - Projet EPC
Le 1er mosquée en Afrique et le 3e
du monde (Algérie)



Tour de Guangzhou
(Chine)



Tour de Shanghai
(Chine)



Hôtel et hôpital à titre exemplaire

Des dizaines d'hôtels de 5 étoiles
CSCEC a construit au modèle EPC 90% d'hôtels de haut standing en Algérie dans les dernières
20 années :

Hôtel Shératon au Club des Pins à Alger
Hôtel Sheraton à Oran
Hôtel Sheraton à Annaba
Hôtel Marriott à Constantine
Hôtel Renaissance à Tlemcen
Hôtel Hyatt Regency à l'aéroport international à Alger



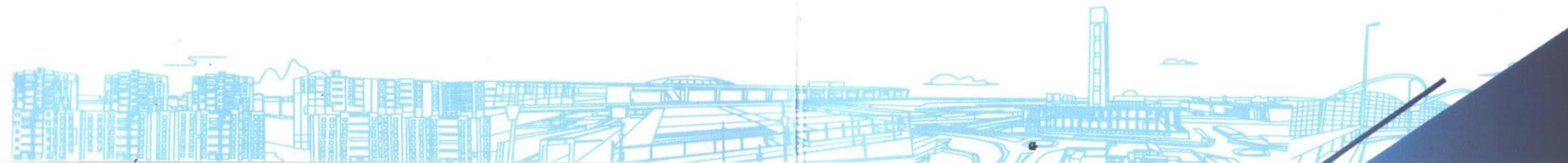
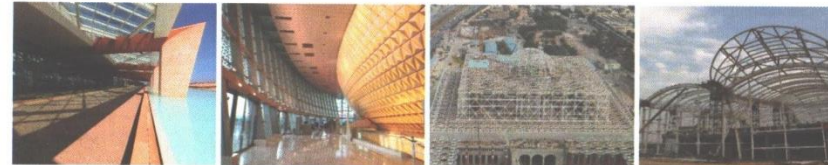
Achèvement d'un Centre Anti-Cancer
Annaba Hospital Ibn Rochd CHU

Centre Hospitalo-Universitaire
(CHU), Oran



Charpente métallique

CSCEC a utilisé cette technique sur plusieurs projets en Algérie notamment pour la construction du
Centre International de Conférences (CIC), du théâtre Zénith de 3 000 places de Constantine,
de la Grande Mosquée d'Alger et de l'aéroport international d'Alger.



PRESENTATION GROUPE CSCEC

Reconnu comme l'un des leaders mondiaux de l'investissement et de construction au monde

Pays et régions au niveau international

140+

8,000+

Projets

Employés

380,000+



Activité à l'international

16ème rang du Classement 2025 du Fortune Global 500

4ème rang du Classement 2025 du Fortune China 500

1er rang du Classement des 250 plus grands entrepreneurs d'ingénierie mondiaux de l'ENR

1er constructeur des logements au monde

Un des **10 premiers** entrepreneurs de logements au monde

Classée par la CNUCED parmi les **dix premières** sociétés transnationales des pays en développement



PRESENTATION CSCEC ALGERIE

Fondée en 1982

l'Une des premières entreprises chinoise
« Pionnier d'outre-mer »

des projets prestigieux en Algérie
sont réalisés par CSCEC

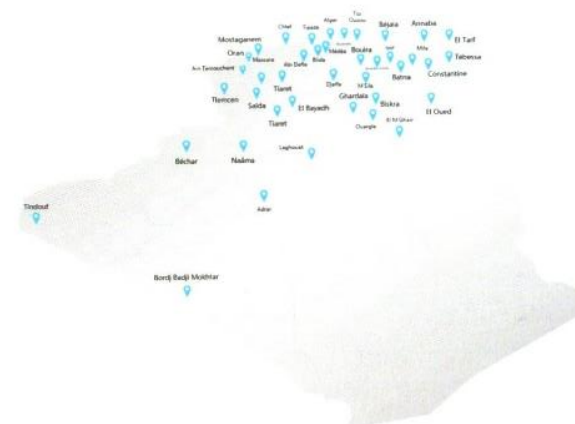
80%

470+

Projets réalisés au total

140,000+

Logements



41 wilayas

71%

des wilayas algériennes





المدرسة الوطنية المتعددة التقنيات
Ecole Nationale Polytechnique



MINISTRE DE L'HABITAT, DE L'URBANISME ET DE LA VILLE
الهيئة الوطنية للرقابة التقنية للبناء
ORGANISME NATIONAL DE CONTROLE TECHNIQUE DE LA CONSTRUCTION

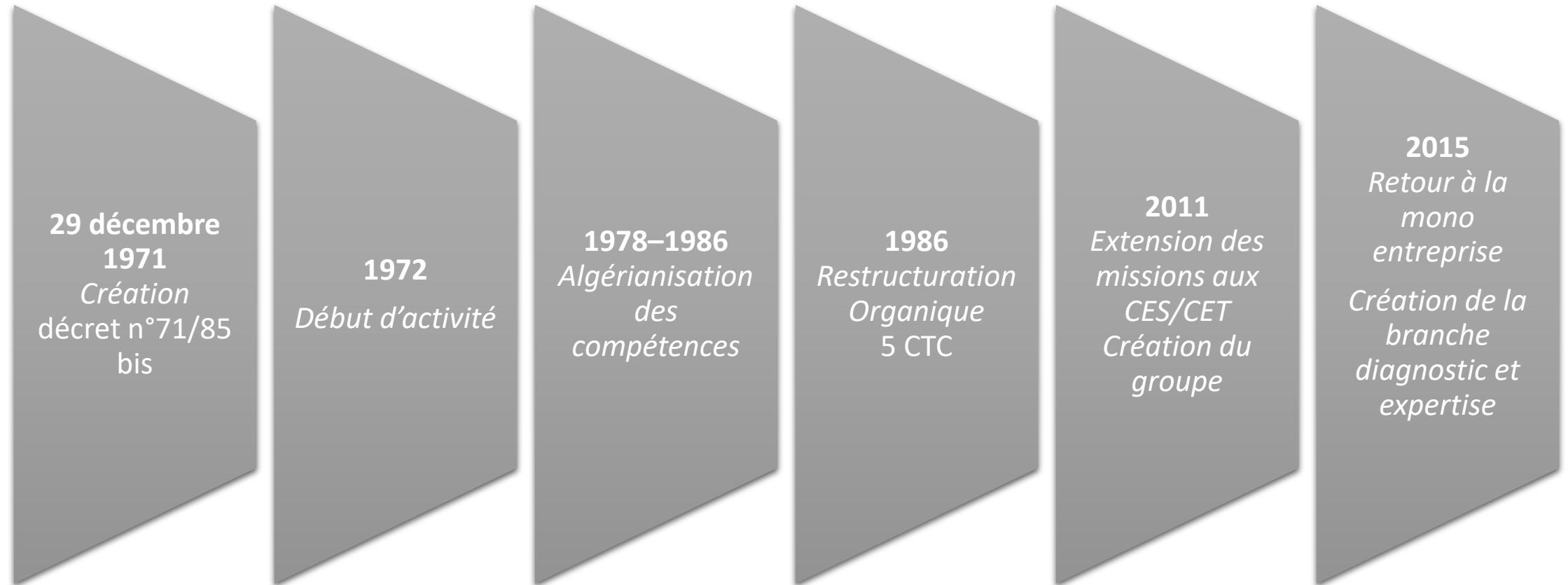
CTC - EPE - SPA - Capital : 6 000 000 000,00 DA
DIRECTION GÉNÉRALE - SIÈGE SOCIAL: 01, RUE KADDOUR RAHIM HUSSEIN-DEY ALGER

CTC Domaine D'action Et Perspectives De Développement

GHIAT Houssem
Chef de département méthodes

4ème **C**onférence **I**nternationale de **CO**nstruction **M**étallique et **M**ixte
CICOMM'25
ALGER, 26-27 OCTOBRE 2025

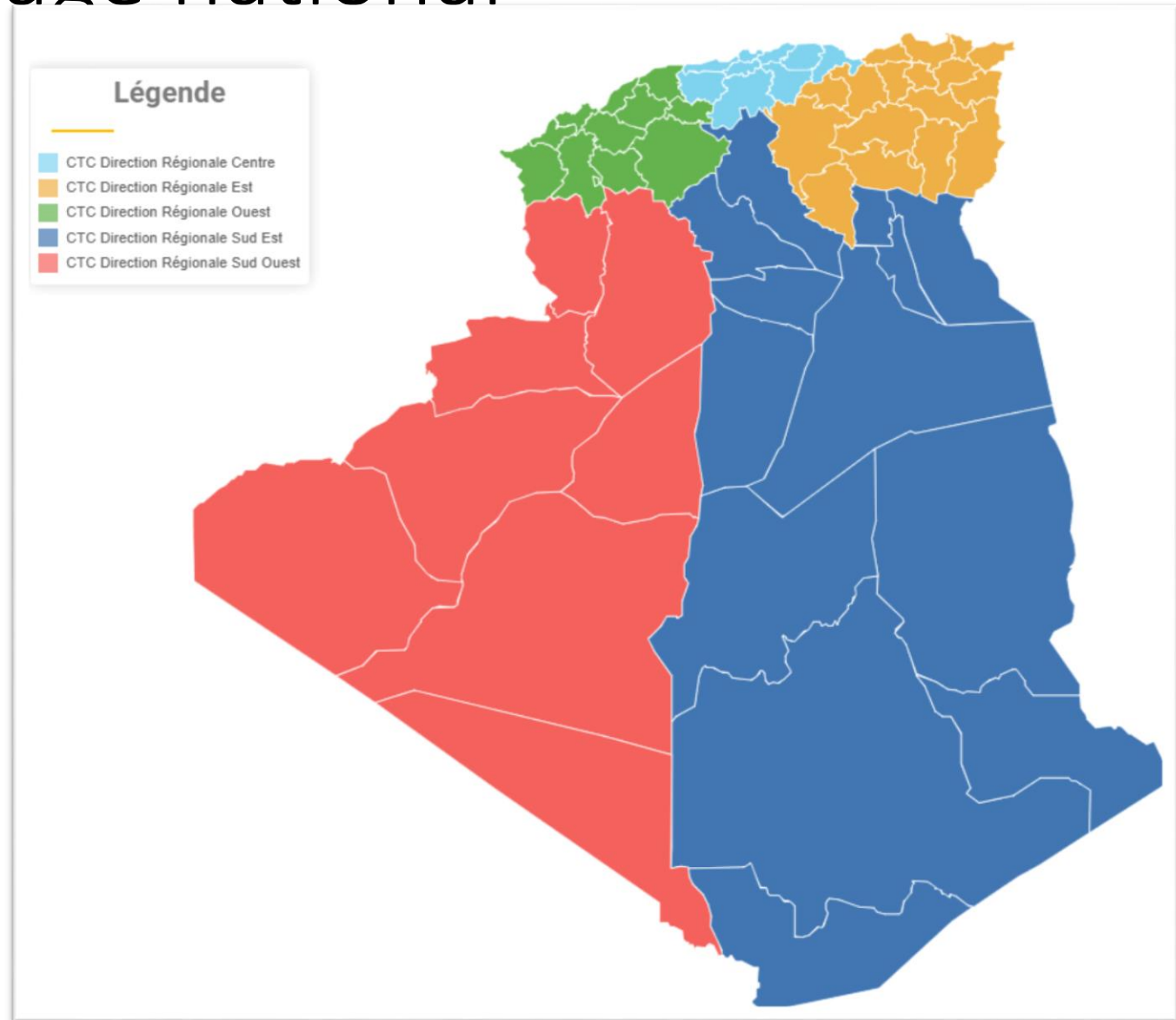
Historique



Organisation et maillage national

Branche Contrôle Technique

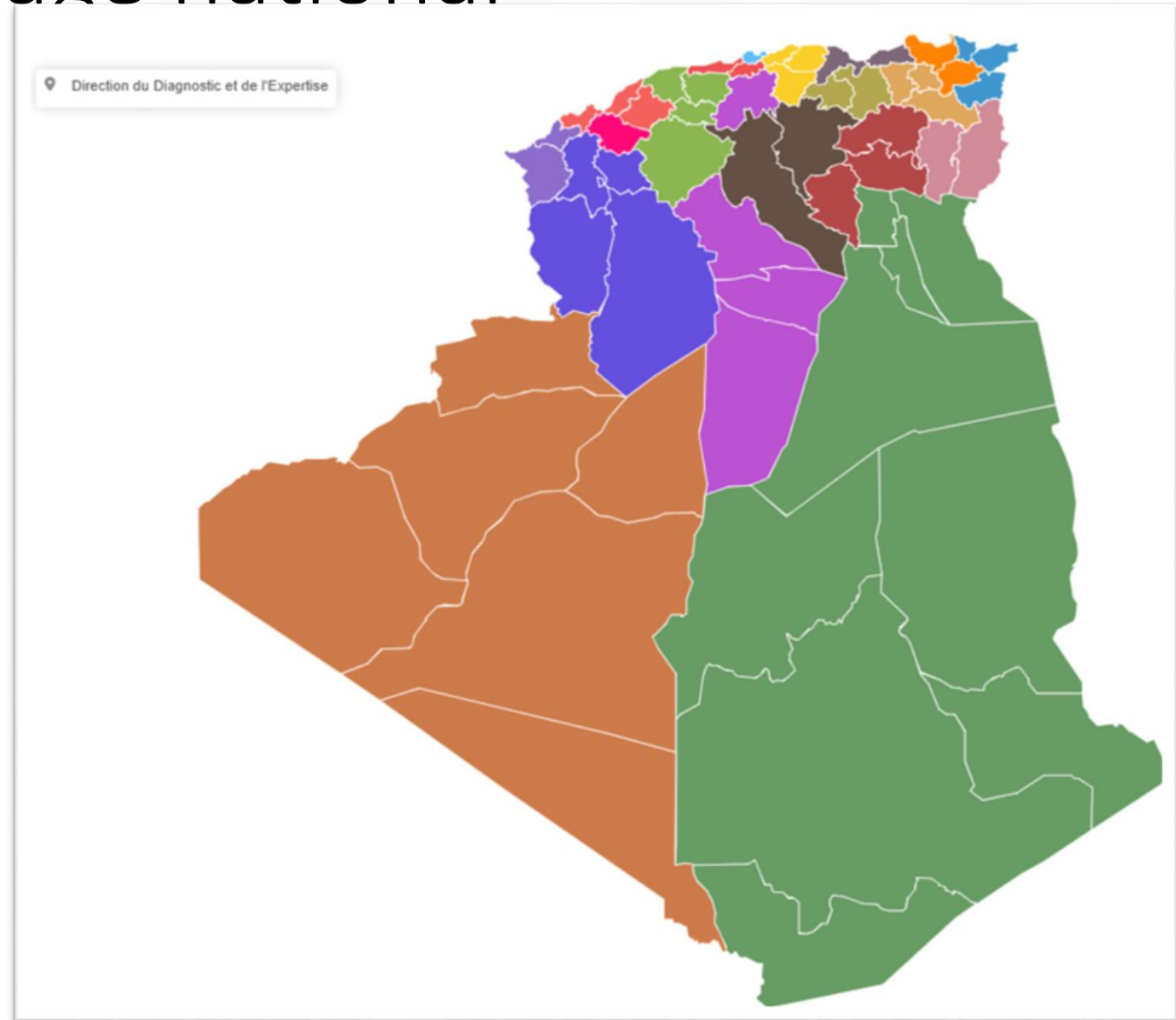
- Cinq (05) Directions régionales
- 62 agences (chaque wilayat a sa propre agence)
- +700 ingénieurs et techniciens



Organisation et maillage national

Branche Diagnostic et Expertise

- 01 Direction régionale qui couvre tout le territoire national
- 19 centres de diagnostic et expertise
- +100 ingénieurs



Missions principales

	Branche Contrôle Technique	Branche Diagnostic Et Expertise
Quoi	Ouvrages neufs	Ouvrages existants
Principe	Conformité réglementaire (conception et exécution)	Minimiser le degré de dommage et élever le niveau de sécurité
Prestations	Mission de Base M1 (Normalisation de Risque) Mission complémentaire M2 Plomberie Mission complémentaire M3 Electricité Mission complémentaire M4 Chauffage, climatisation et ventilation	Diagnostic solidité <i>L'évaluation de l'état de conservation d'une construction</i> Evaluation structurale <i>Changement d'usage, Extension, Transformation</i> Expertise technique <i>intervention post-catastrophe</i>
	Appui aux autorités publiques après les catastrophes naturelles	



22/11/2025

Axes de modernisation

- Axe 1 – Approche Risque et numérisation du processus
- Axe 2 – Instrumentation du contrôle
- Axe 3 – Structuration d'un corpus réglementaire unifié
- Axe 4 – Pilotage par la donnée

Axe 1 – Approche Risque et numérisation du processus

Nous avons introduit une approche scientifique du risque inspirée de l'AMDEC. Elle permet de hiérarchiser les contrôles selon la criticité des ouvrages. Ce changement a transformé notre manière de décider et de prioriser sur le terrain.

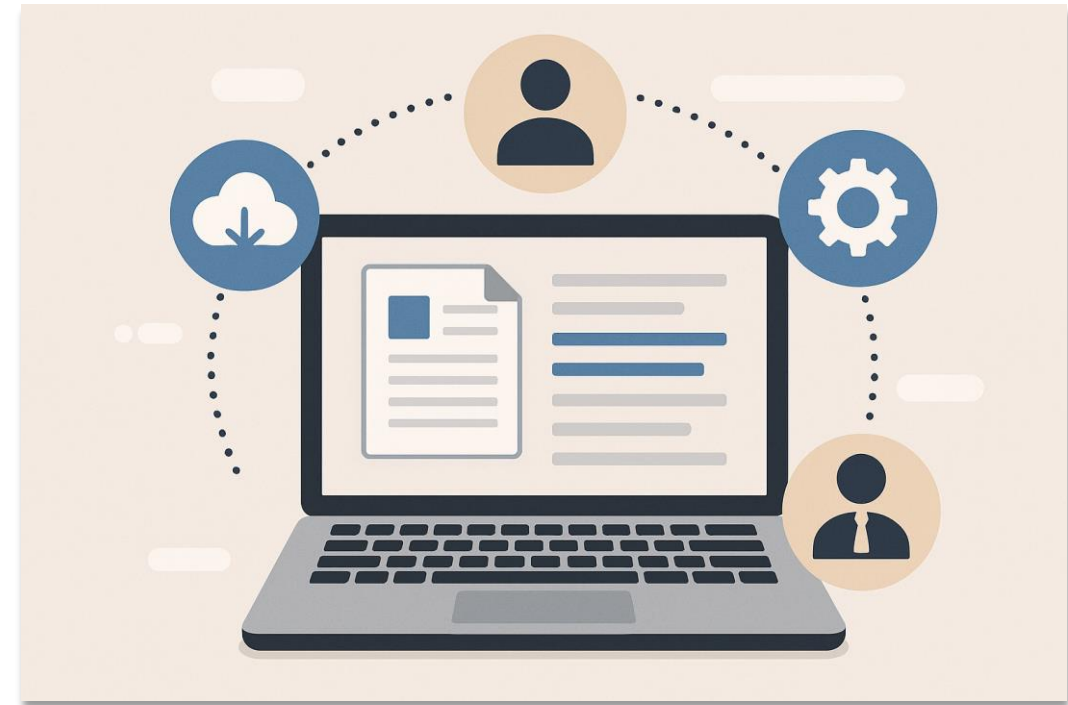
Démarche

- identification des modes de défaillances (brainstorming / expérience)
- Pour chaque mode de défaillance:
 - On évalue :
 - La probabilité d'occurrence (P),
 - La gravité (G),
 - L'incertitude de détection (I),
 - On calcule l'indice de criticité $I_c = P \times G \times I$,

Si la criticité seuil est atteinte, on engage des actions préventives.

Axe 1 – Approche Risque et numérisation du processus

- Plateforme numérique interne
 - Gestion en ligne des dossiers et livrables
 - Accès différencié : clients, ingénieurs, décideurs
 - Production automatisée des rapports
 - Traçabilité complète du processus



Axe 2 – Instrumentation du contrôle

- Minimiser la subjectivité du contrôle
- Outils de mesure modernes (thermo-anémomètre, duromètre, dynamomètre, GPS, laser mètre)
- Extension aux corps d'états secondaires



Appareil multifonction mesure physique thermo anémomètre (chauffage – ventilation – climatisation)



Humidimètre à broches (bois et béton)



Duromètre digital SHORE C



Laser mètre 100m



Contrôleur multi fonction d'installations électriques



Dynamomètre de traction pour enduits et revêtements



GPS de poche



Axe 3 – Structuration d'un corpus

règlementaire unifié

Disposer d'un référentiel réglementaire unifié et exhaustif, commun à l'ensemble des ingénieurs du CTC.

Corpus Règlementaire

Accès par corps
d'états

Le document
référentiel selon
priorité

Cas d'ambiguïté
dans la
réglementation
ou absence de
référentiel

Cas de
référentiel du
cahier des
charges autre
que le corpus
réglementaire
adopté par le
CTC

Veille
réglementaire et
mise à jour
documentation

Axe 4 – Pilotage par la donnée

Observatoire qualité béton



Exploiter les résultats d'écrasement des éprouvettes en béton du CTC et des entreprises.



Avoir une information sur la qualité du béton sur le territoire national



Structurer l'information et Créer une base de données nationale



Analyser quantitativement et qualitativement ces données

Analyse statistique (national, régional, local)

Analyse spatiale

Analyse multicritère

Axe 4 – Pilotage par la donnée

Observatoire qualité béton

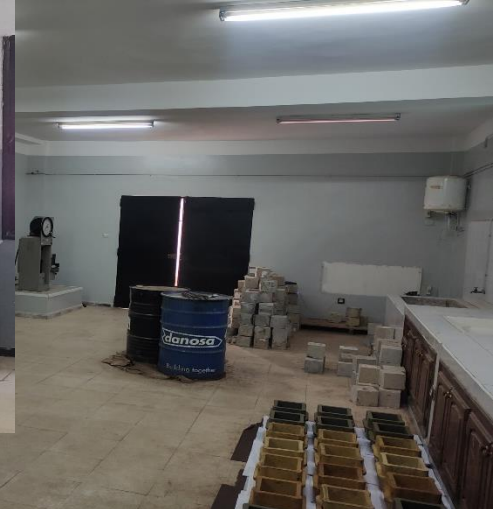


Pourquoi c'est possible

Chaque agence est dotée d'un laboratoire aux essais de béton et d'armature.

Équipé d'un équipement d'essai de pointe pour assurer la précision.

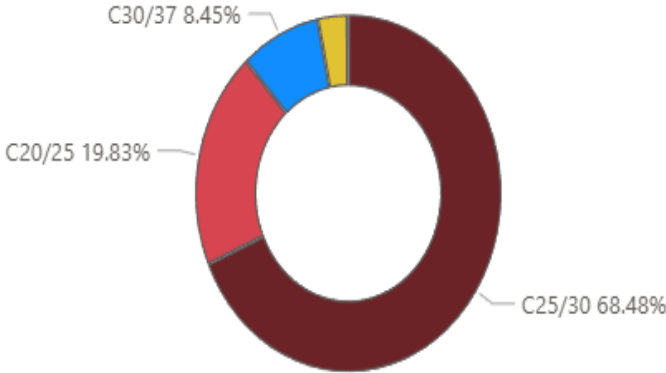
Doté d'un personnel formé et spécialisé.



Axe 4 – Pilotage par la donnée

Observatoire qualité béton

$$RQB = \frac{Résistance_{chantier}}{Résistance_{calcul}}$$



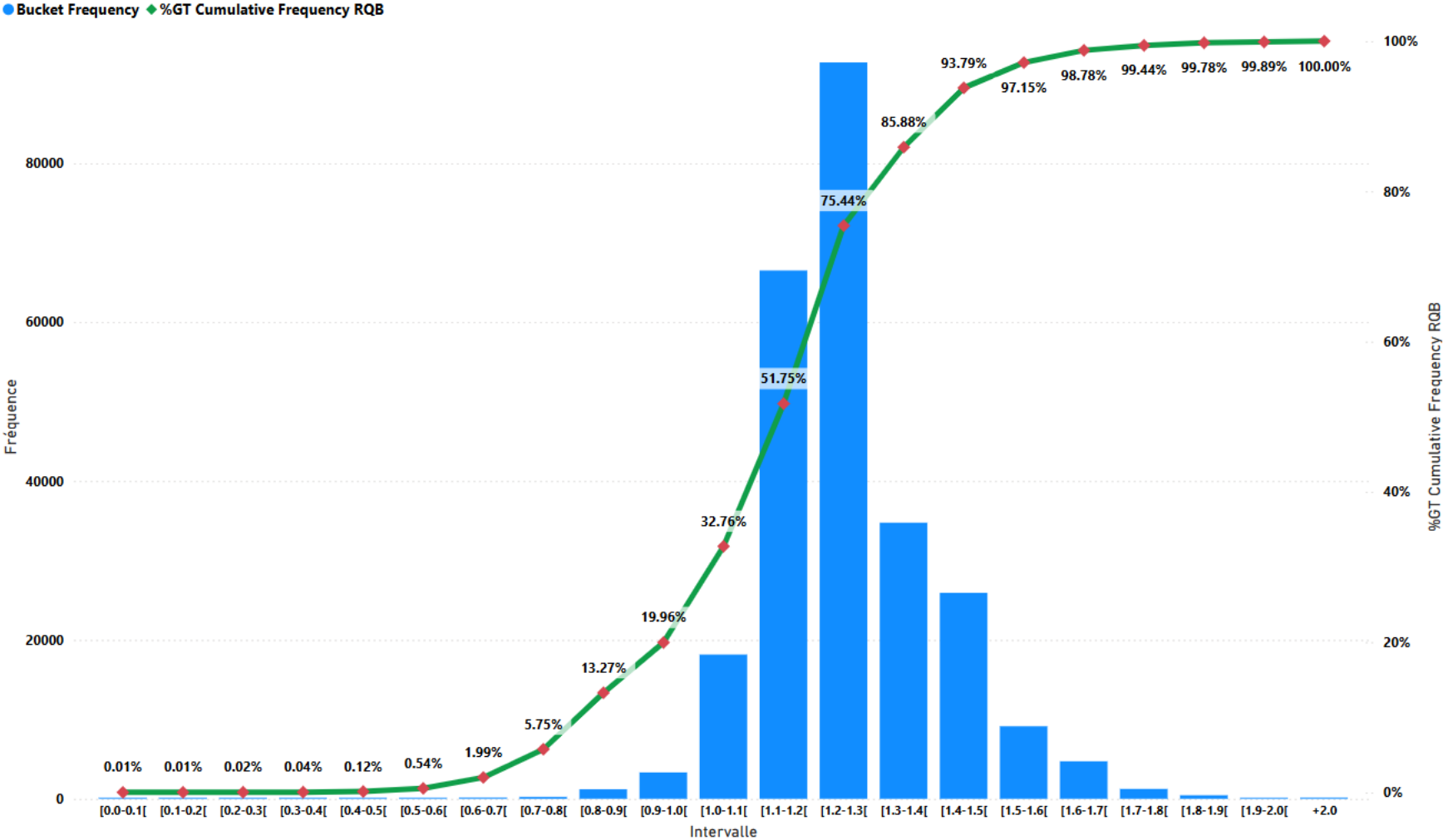
Nbre Epr CTC

79,737

22/11/2025

Nbre Epr ETB

835,236



Axe 4 – Pilotage par la donnée

Projets SIG

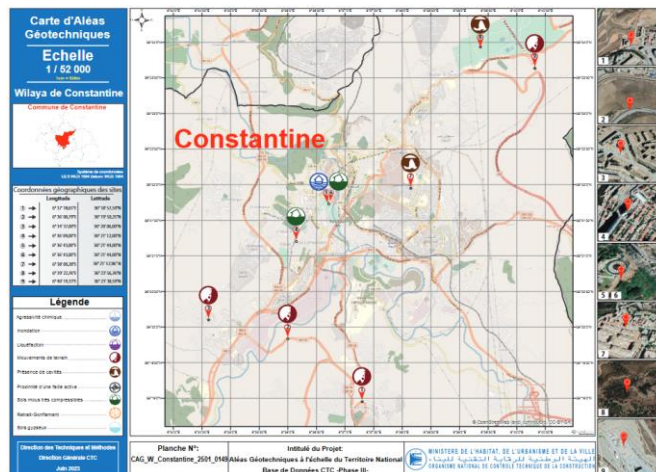
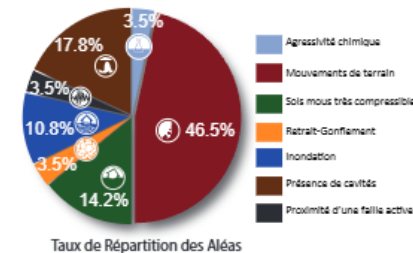
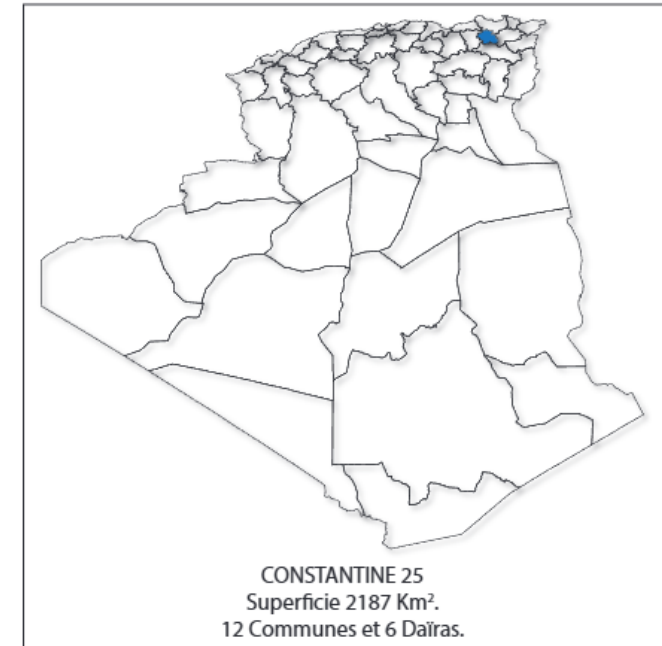
- Cartographie nationale des risques géotechniques
- SIG ParcLogements : base de données structurales
- Valorisation des rapports, plans, notes de calcul
- Aide à la décision et planification

ATLAS Aléas Géotechniques à l'Echelle du Territoire National Base de Données CTC-Phase III

Wilaya De Constantine

Liste des communes qui ont signalés la présence d'aléas :

Désignation Aléas	Symbole Aléas	Commune	Nombre de sites
Agressivité chimique		El Kheroub	01
Mouvements de terrain		Constantine-Didouche Mourad- Ibn Ziad Messaoud Boudjeriou- Zighoud Youcef	13
Sols mous très compressibles		Constantine- El Kheroub- Hamma Bouziane	04
Retrait-Gonflement		Ain Abid	01
Inondation		Ben Badis- Constantine- Hamma Bouziane	03
Proximité d'une faille active		Ain Smara	01
Présence de cavités		Ain Smara- Constantine- El Kheroub	05
Total			28



Futures : Transformation Digitale du Contrôle

Axe 1 – Digitalisation

- Automatisation du contrôle
- Intégration du BIM (IFC) dans la plateforme CTC

Axe 2 – Exploitation de la donnée territoriale

- Consolidation des SIG en une cartographie de risque thématique

Axe 3 – Capital humain et partenariat académique

- Développement des compétences internes
- Recherche & Innovation
- Collaboration avec les écoles et universités

Notre ambition 2035



Un contrôle plus intelligent



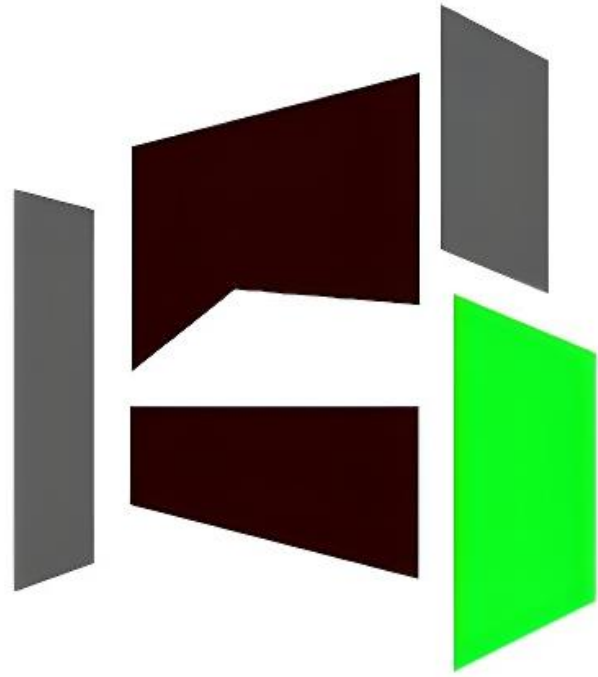
Des décisions appuyées sur les
données



Une intégration totale dans le
flux numérique du bâtiment

The background is a solid blue color. A large, light blue semi-circle is positioned on the right side, with its flat edge facing left. A vertical line of a slightly darker blue shade runs from the top to the bottom of the slide, positioned to the left of the semi-circle's center.

Merci pour attention



B H M
Construction



Présentée par : Chemseddine Mehdi BENYELLES

BHM CONSTRUCTION

The 4th International Conference on Steel and Composite Structures

Algiers, October 26-27, 2025

Présentation de l'entreprise :

EURL BHM Construction est une société de construction T.C.E catégorie VI, spécialisée dans la construction métallique. Elle a pour objectif l'entière satisfaction de ses clients et vise à dépasser leurs attentes. La société compte une équipe de 300 salariés, représentant une masse salariale importante, gage de son engagement envers le professionnalisme et la qualité de ses réalisations.

L'entreprise BHM Construction dispose de plus de **35 ans** d'expérience dans le domaine du bâtiment. Elle a réalisé de nombreux projets industriels et a participé à la reconstruction de la wilaya de Boumerdes, touchée par le séisme de 2003. Elle a également contribué à la réalisation de plusieurs projets à travers l'ensemble du territoire national.

EURL BHM Construction regroupe toutes les compétences nécessaires: bureau d'études, parc matériel adapté et varié , personnel d'encadrement et de chantier qualifié, lui assurant une indépendance et une parfaite autonomie.

Notre mission :

- Concevoir et réaliser des structures métalliques et bâtiments durables
- Garantir la qualité et la sécurité de chaque projet
- Innover dans les solutions modulaires et préfabriquées

Nos services :

- Charpente métallique: conception et montage de structures métallique(une production d'environ de 300 tonnes par mois)
- Génie civil : Construction de bâtiments industriels et commerciaux
- Aluminium ,PVC et Boiserie : Menuiserie moderne pour façades et fenêtres
- Solutions modulaires : Chambre froides, structures préfabriquées, cabines subsahariennes

Nos Projets réalisés :



*Logements gendarmerie a travers les wilayas
de Tlemcen, Naâma et Bechar*

Nos Projets réalisés :

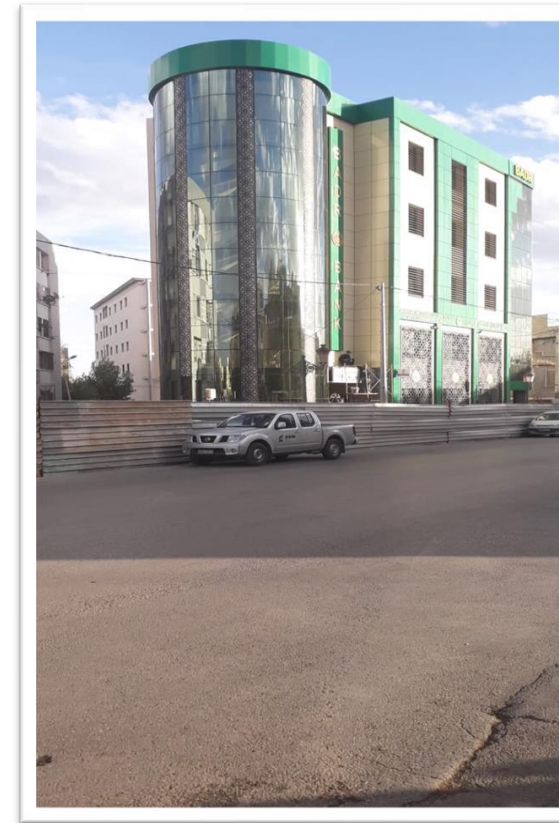


Palais d'expositions Tlemcen

Nos Projets réalisés :



Hôtel ibis Tlemcen



BADR banque–Tlemcen

Nos Projets réalisés :



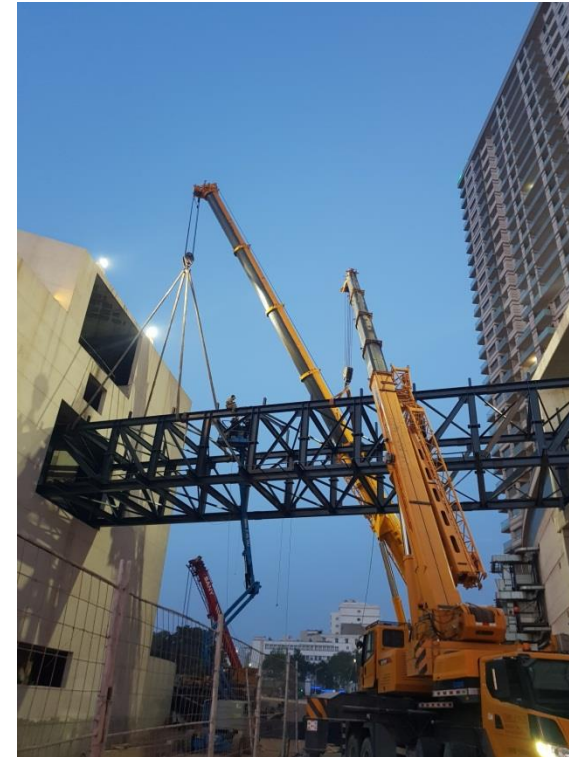
Palais de la culture Tlemcen

Nos Projets réalisés :



Théâtre de verdure Tlemcen

Nos Projets réalisés :



Passerelle EDEN Oran

Nos Projets réalisés :



Stade 20 000 Places a Sig Mascara

Nos Projets réalisés :



Stade Dar el Beida Alger

Nos Projets réalisés :

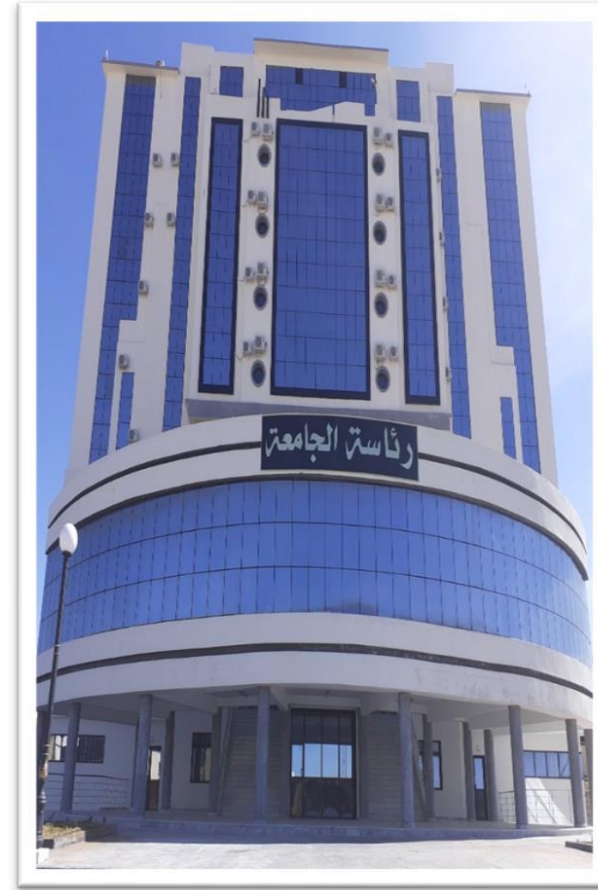
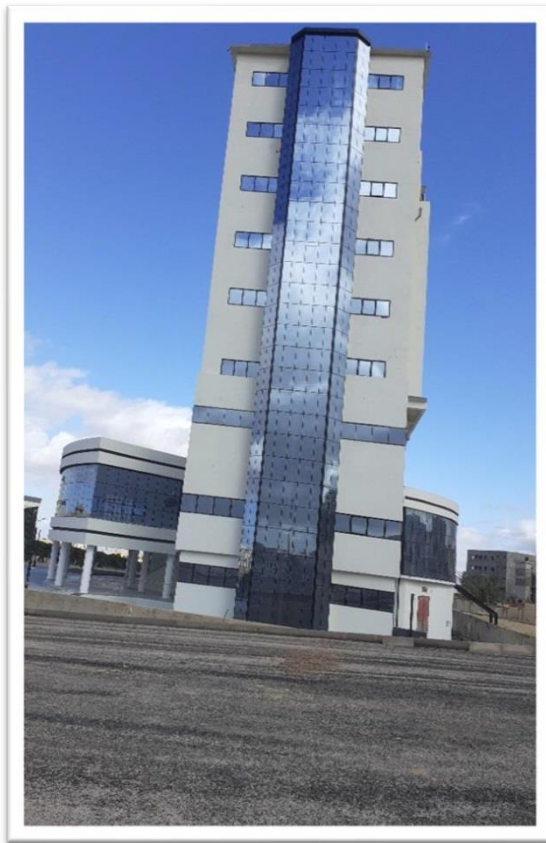


Passerelle SIDI MAAROUF ORAN



Passerelle Tfraoui ORAN

Nos Projets réalisés :



Pôle Administratif RECTORAT Tlemcen

Nos Projets en cours :

Actuellement nous avons plusieurs projets en phase de réalisation citons quelques uns:

- GROUPE HASNOUI Sidi Be labbes
-
- GROUPE CHIALI PROMOTION Oran
-
- AEROPORT D'ALGER DUTY Free
-
- AEROPORT D'Oran DUTY FREE
-
- SARL NIGAPAL Tlemcen (BIOMIL)

Notre contact :

Tlé/fax: 043 423 203

Mob: 0770022007

Mob: 0770022018

E-mail: bhm.construction13@yahoo.fr

Adresse: Bouhanak Mansourah -Tlemcen



Construisez votre Avenir

AVMETAL

PILOTAGE & INGENIERIE



AVMETAL
PILOTAGE & INGENIERIE

EPE AVMETAL Spa

...Innover avec Expertise,
Construire avec Qualité

www.avmetal.dz



SOMMAIRE



PRESENTATION DE L'EPE AVMETAL



ACTIVITES



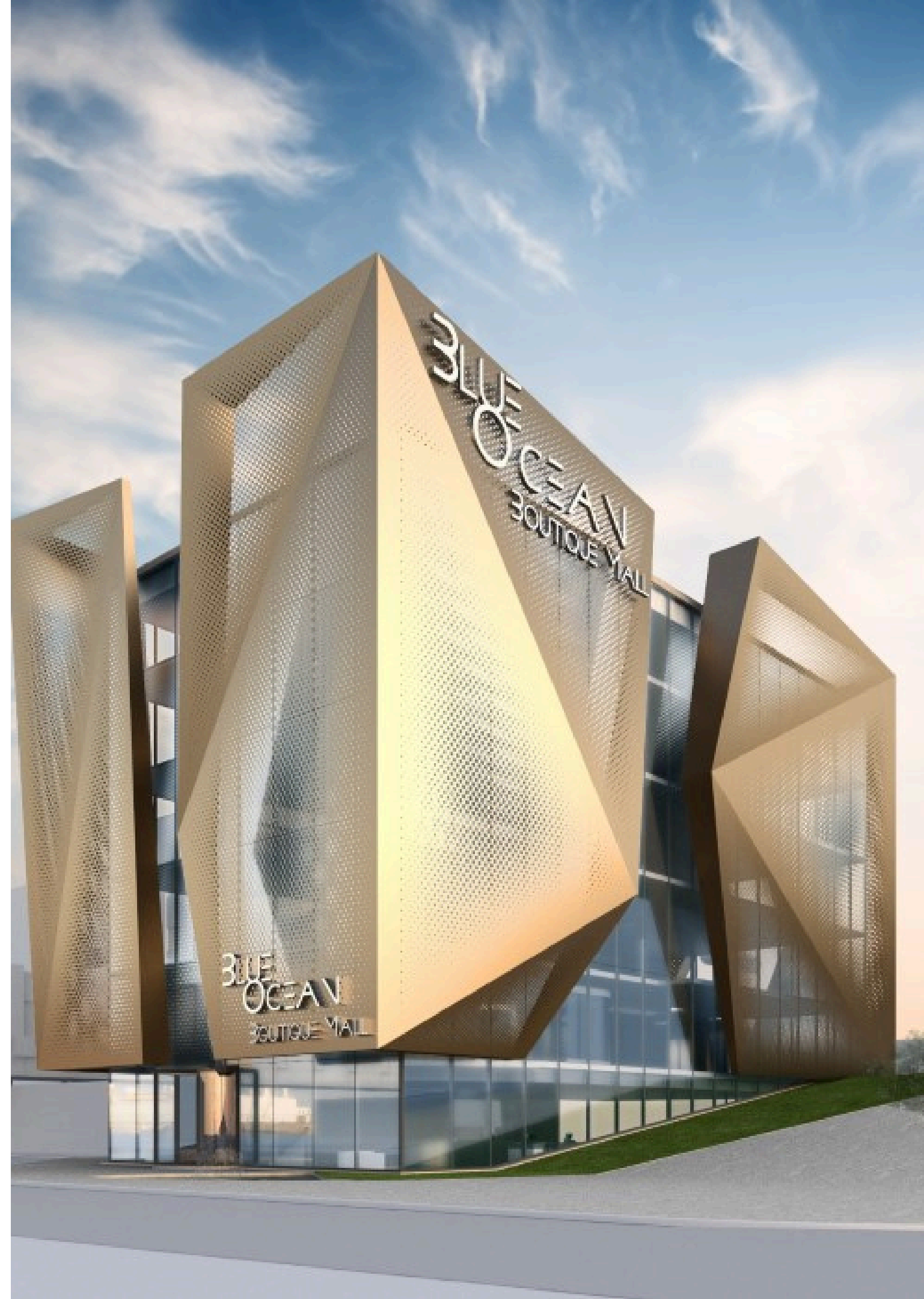
ACTIONNAIRES

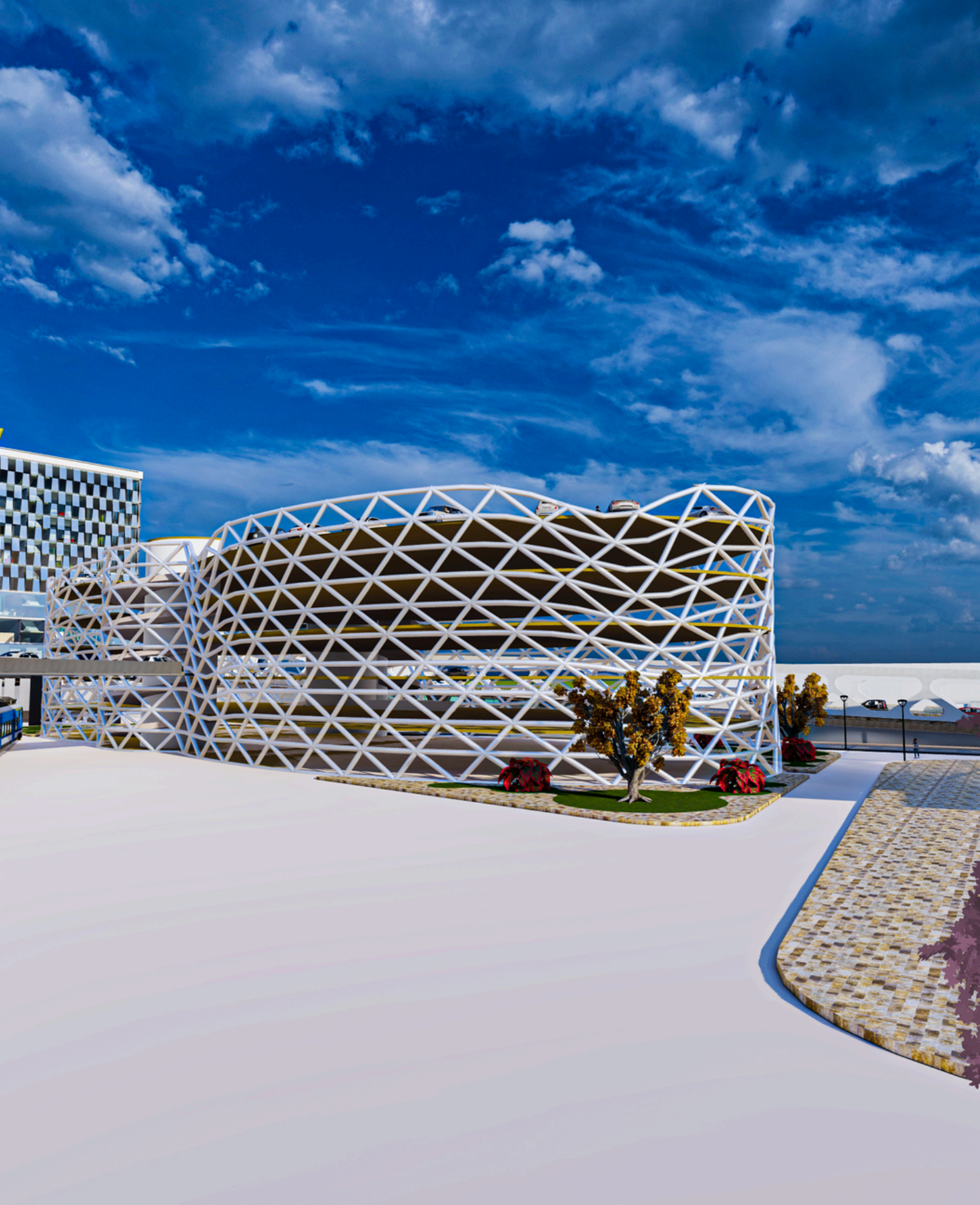


PROJETS AVMETAL



CONTACT





Présentation de l'EPE AVMETAL Spa

L'EPE AVMETAL Spa au capital social de 100 000 000 DA issue d'un partenariat entre L'**EPE SNC METAL Spa** (EX: EPE BATIMETAL Spa) FILIALE du **Holding SNS**(EX Groupe IMETAL) qui détient 51% et la société portugaise **A1V2 ENGENHARIA CIVIL ET ARQUITECTURA**, LDA qui détient 49%. du capital.



ACTIVITES

INGÉNIERIE

- Ingénierie structure ;
- Ingénierie Hydraulique et Ressources Hydriques
- Ingénierie ferroviaire ;
- Ingénierie aéroportuaire ;
- Ingénierie électromécanique.

ARCHITECTURE

- Conception & Design,
- 3D,
- Maquette numérique

PILOTAGE OPC

- Ordonnancement,
- Pilotage,
- Coordination ;

EXPERTISE

- Auscultation et géotechnique
- Ouvrages Industriels et miniers.
- Auscultation par drones.



Actionnaires de l'EPE AVMETAL

- EPE SNC METAL Spa
- A1V2





SNC METAL
Bâtiments industrialisés

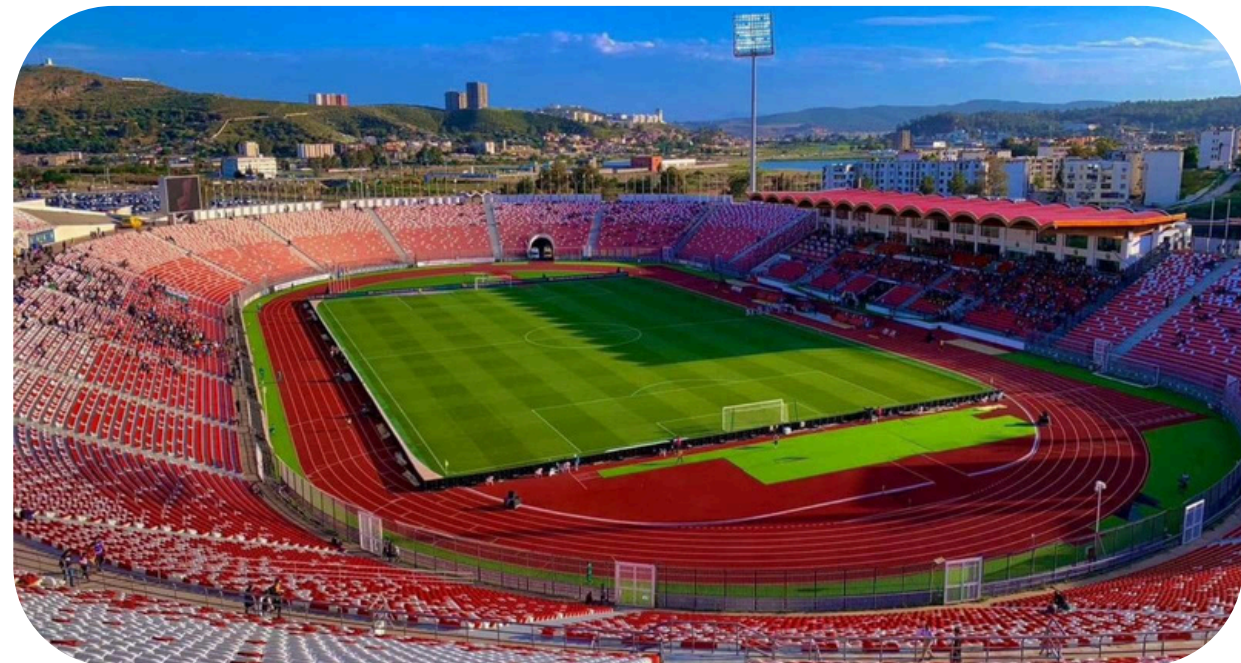
Présentation



PARKING MDN -TAGARRIN



SILOTS METALLIQUES



STADE 19 MAI 1956 - Annaba



GARE MARITIME - Annaba

Filiale de la Holding SNS , SNC Metal Spa est une entreprise publique à caractère économique, munie d'une longue expérience en matière de construction métallique et possède tous les atouts pour répondre aux demandes des donneurs d'ordres.

SNC METAL est capable d'apporter des solutions « clés en main » à travers l'association de ses compétences, à savoir :

- **Etudes et engineering.**
- **Charpente et chaudronnerie.**
- **Montage et maintenance industrielle.**
- **Travaux de génie civil.**
- **Menuiserie métallique et aluminium.**
- **Distribution des produits sidérurgiques.**

ACTIVITES



URBANISME



ARCHITECTURE



AEROPORTS



STRUCTURES



HYDRAULIQUE ET RESSOURCES EN EAU



SUPERVISION DE CONSTRUCTION



MODELISATION



CHEMINS DE FER



A1
V2 | ENGENHARIA
ARQUITECTURA
URBANISMO

Présentation

A1V2 est une multinationale portugaise qui fournit des services de conception, de conseil, de supervision et de gestion de projets pour l'ingénierie, l'architecture et l'aménagement urbain et territorial, avec la capacité de fournir une réponse flexible, multidisciplinaire, globale et intégrée aux besoins spécifiques des communautés où nous opérons, en respectant et en assimilant les différences de nos clients.



PROJETS DE L'EPE AVMETAL

Projets Phares



PROJETS PHARES



CENTRE DE FORMATION SPORTIF - USMA



PARKING A ETAGES - Ministère de la défense



SIEGE ADMINISTRATIF - ENR



CHU 500 lits à TIZI OUZOU - COSIDER



GARE MARITIME à ORAN - E.P.O



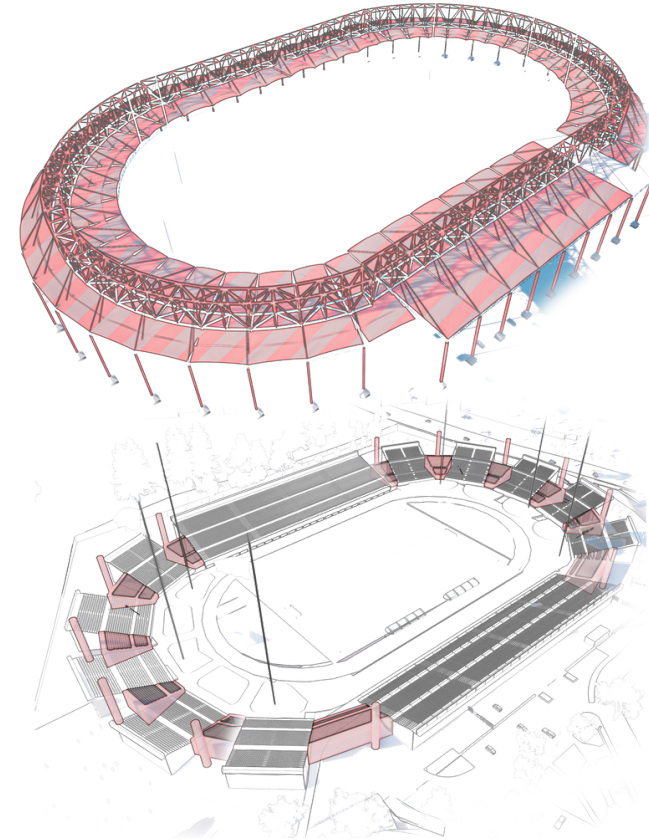
BATIMENT ADMINISTRATIF HOLDING SNS

PROJETS DE L'EPE AVMETAL

Projets en Charpente
métalliques



Conception, Etude pour Réalisation de la couverture MUSTAPHA TCHAKER " - BLIDA -



Projet:

Conception, Etude pour Réalisation de la couverture des tribunes, y compris extension Stade " MUSTAPHA TCHAKER " - BLIDA -

Localisation

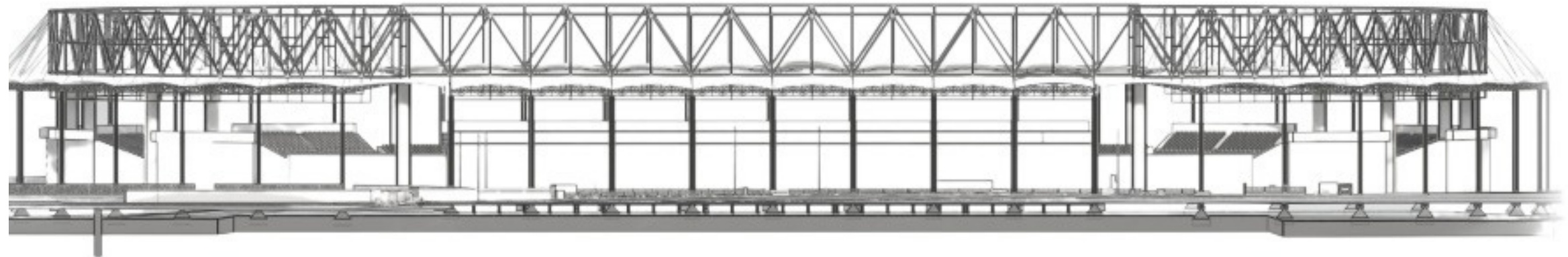
Le stade Mustapha-Tchaker est un stade de football situé dans la ville de Blida, à 50 km à l'Ouest d'Alger.

Maitre d'ouvrage

Ministère de l'Habitat

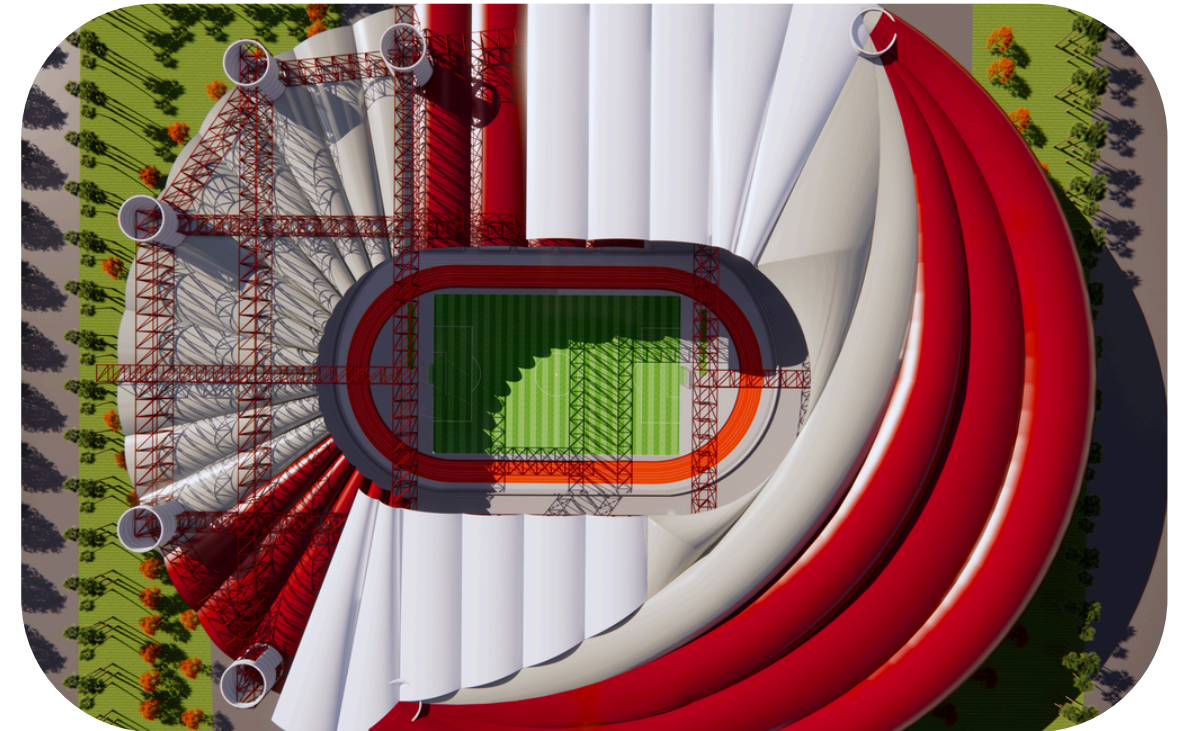
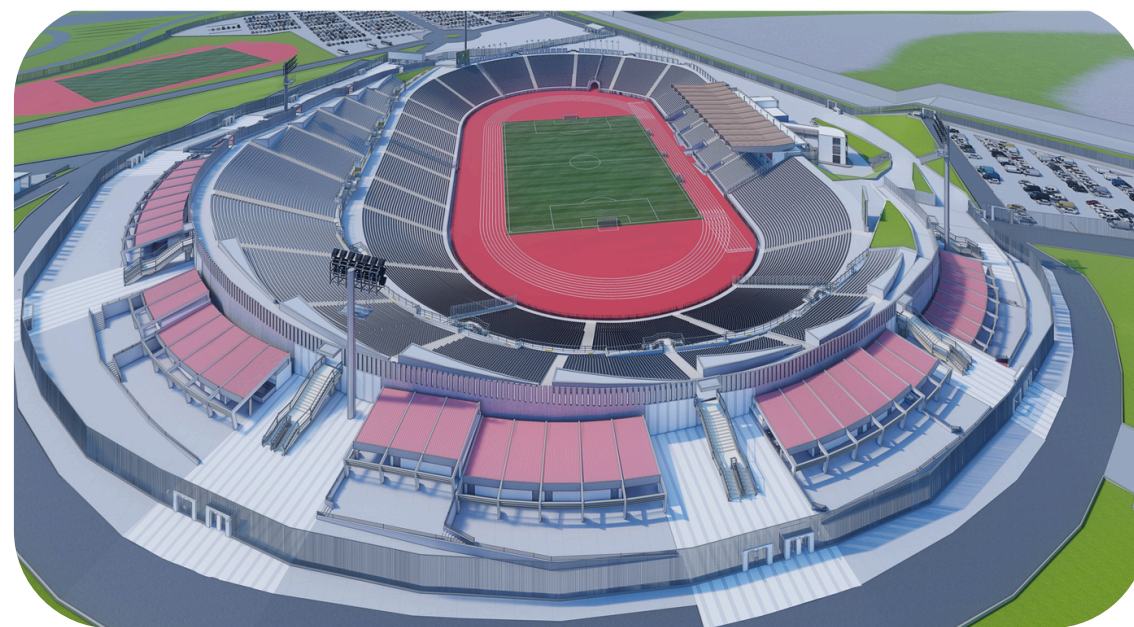
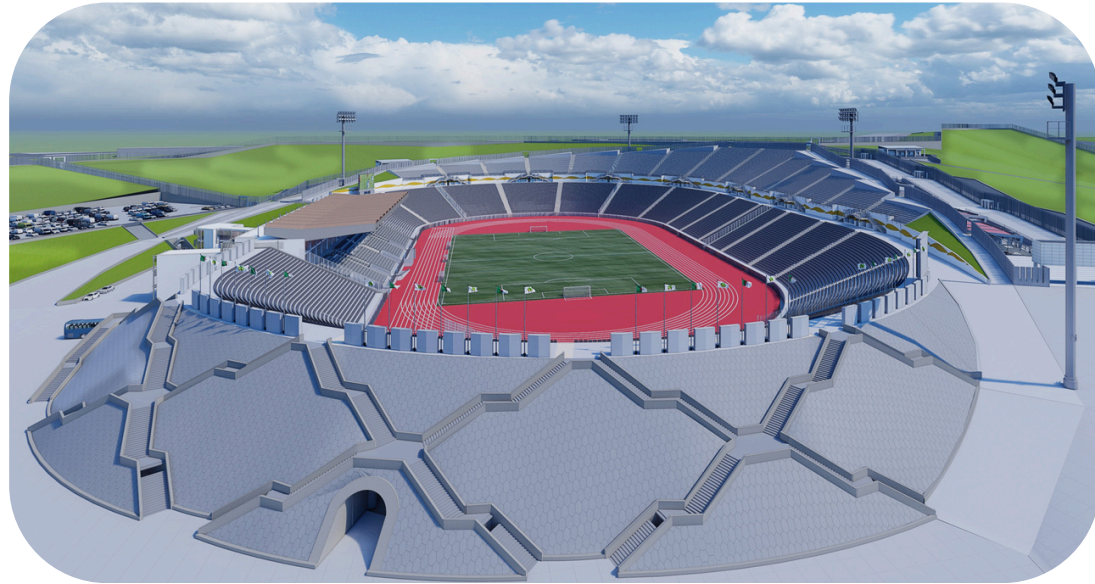
Description

Prise en charge de la conception et étude du projet comprenant:Travaux de dépose (Toiture existante, Poteaux d'éclairage,...) Extension tribunes (Augmentation capacité d'accueil) Couverture de l'ensemble des tribunes.



COUVERTURE DU STADE 19-Mai-1956

ANNABA



Projet

Ce projet s'inscrit dans une volonté de préservation et de valorisation d'une infrastructure stratégique et emblématique.

Localisation

Le stade 19-Mai-1956 Inauguré en 1987, est un stade de football Situé dans la ville de ANNABA, à 548 km à l'EST d'Alger. Ce stade dispose actuellement d'une capacité d'accueil environ 56 000 spectateurs avec sièges et abrite Principalement les rencontres de l'USM ANNABA dans le cadre du championnat national et les matchs internationaux de l'équipe d'Algérie de football.

Maître d'ouvrage

WILAYA DE ANNABA

Description

Prise en charge, Concevoir et élaborer une Etude d'un système structurel pour la réalisation d'une couverture architecturale du stade à la fois innovant, intégré et non intrusif.

Exigences et Contraintes

Techniques :

La conception doit s'adapter à la complexité géométrique et topographique du site.

La conception est appelée à répondre aux exigences du clients et aux contraintes techniques (complexité géométrique et topographique du site):

Les exigences principales définies

par le maître d'ouvrage (les autorités locales) sont les suivantes :

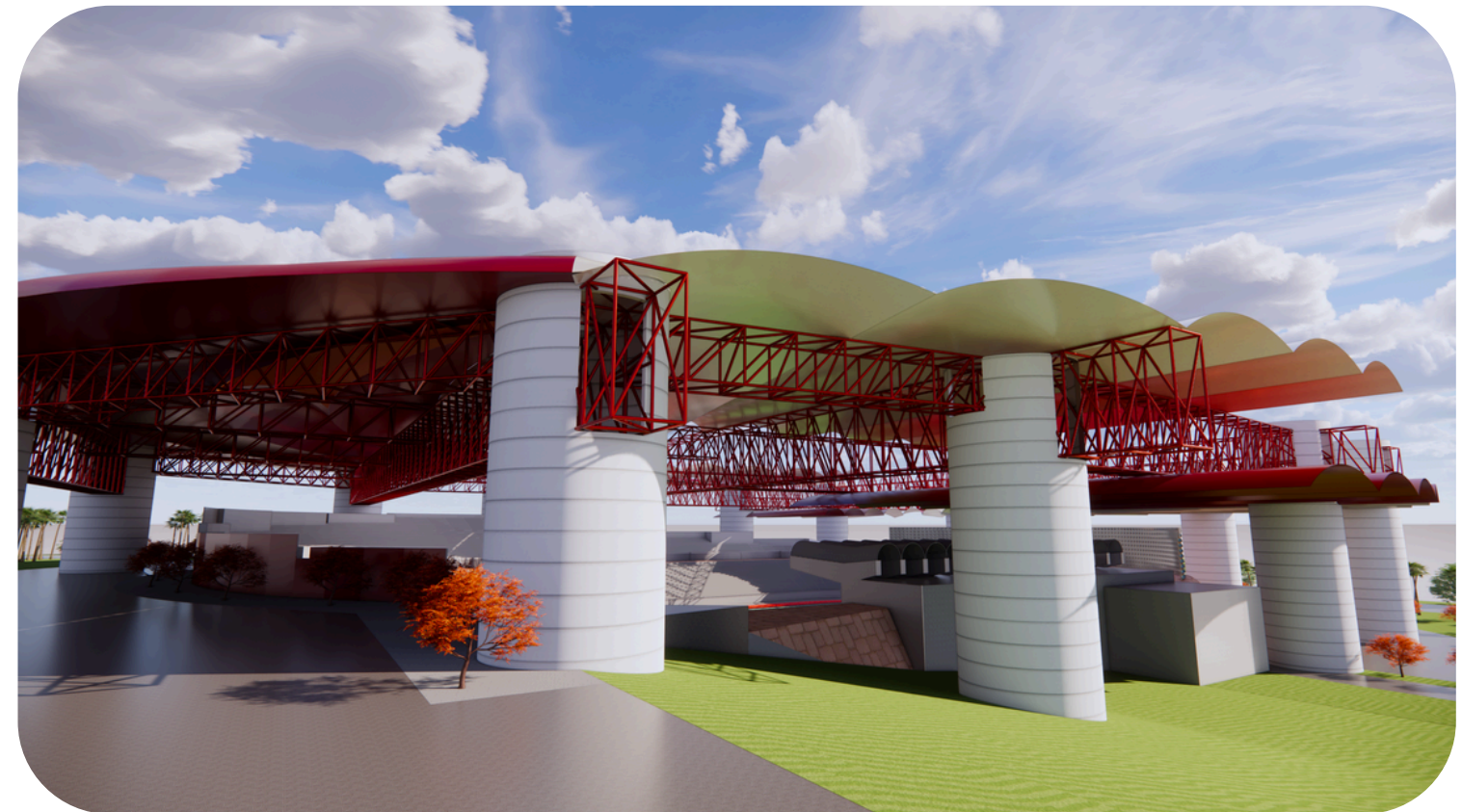
- Préserver à 100 % les infrastructures existantes
- Réhabilitées lors du CHAN 2022.
- Ne pas intervenir ou se fixer sur la structure actuelle du stade.
- Offrir une couverture adaptée à la morphologie altimétrique des gradins qui sont réalisés selon deux modes :
 - Nord/Nord-Est : sur un terrain naturel rocheux (jusqu'à 32 m de hauteur).
 - Sud : gradins en béton armé adossés à un talus artificiel.

Concept Architectural et Structurel de La Couverture

Le projet s'inspire du stade San Siro de Milan (Italie), qui se distingue par élégance architecturale, légèreté visuelle et performance technique. La forme choisie est ovoïde en cascade, ce qui permet une adaptation naturelle à l'altimétrie des gradins.

La Solution De La Couverture Proposées :

- Couverture en toile tendue avec un Matériau en toile PTFE (polytétrafluoroéthylène) ou ETFE éthylène tétrafluoroéthylène avec protection UV.
- la forme oblongue et la dimension du stade nous a suggéré Couverture autoportante en voûte en Forme ovoïde, à double pente en cascade reposant une structure portante externe :
- Méga poutres tridimensionnelles (portée de 250 m, section 12 m x 6 m).
- Colonnes monumentales en béton armé Conçue pour reposer en extramuros, évitant tout ancrage dans les gradins existants. Avec 16 m de diamètre et des hauteur variable vont jusqu'à 32 m).



METALLO MECANIQUE LOURD



Projet:

ETUDE ET ASSISTANCE TECHNIQUE POUR LA RÉALISATION DES BÂTIMENTS INDUSTRIELS .

Localisation

Le site est situé dans la zone industrielle de la wilaya de AIN DEFLA à environ 100 km d'Alger.

Maitre d'ouvrage

EPE BATIMETAL GALVA Spa

Description

Le projet consiste en Etude et assistance technique pour la réalisation des bâtiments industriels d'un Métallo- Mécanique lourds et d'une ligne de galvanisation à chaud , L'installation industrielle a environ 100 000 m2, comprend les principaux bâtiments de production et toutes les installations nécessaires au processus de travail.

PRINCIPAUX CLIENTS



EPE SNC METAL Spa



Groupe SERPORT



Entreprise Nationale
des Travaux aux Puits



Ministère de la Défense
Nationale



Entreprise Nationale des
Récupérations



Union Sportive
Medina d'Alger



C&H FASHIONS
et Unités





CONTACTEZ NOUS

📍 Cité des travailleurs Groupe 16 N° 91
Dar El Beida -Alger

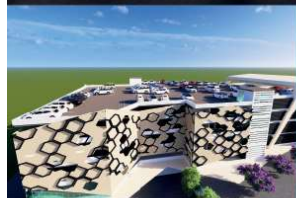
☎ 00213 028 23 16 62

🖱 www.avmetal.dz

✉ avmetal.dg@gmail.com

....Une Energie, Un savoir faire
au service de l'Ingénierie...





Etude pour la réalisation
en tous Corps d'état d'un
parking a étages



Maitrise d'œuvre pour la réalisation d'un centre
de médecine du travail en charpente métallique
clé en main

sis à la base de vie du 11 décembre 1960 à Hassi Messaoud.



Etude Phase APD
Et execution du lot
Architecture et CET
du Bloc principal
de l'hôpital 500 lits
A Tizi Ouzou



Contactez nous:

📍 Cité des Travailleurs - Groupe 16 N° 91
Dar EL BEIDA- Algérie
☎ 00213 028 23 16 62
✉ avmetal.dg@gmail.com
🌐 www.avmetal.dz



EPE *SNC METAL Spa* en partenariat avec *AIV2*
EPE *AVMETAL Spa*
au capital de: 100.000.000.00 DA

AV METAL
PILOTAGE & INGENIERIE

..Innover avec Expertise,
Construire avec Qualité...

Présentation de l'EPE AVMETAL Spa

L'EPE AVMETAL Spa au capital social de 100 000 000 DA issue d'un partenariat entre l'EPE SNC METAL Spa (**FILIALE DU HOLDING SNS**) qui détient 51% et la société portugaise AIV2 ENGENHARIA CIVIL ET ARQUITECTURA, LDA qui détient 49% du capital.

Les activités de l'EPE AVMETAL sont organisées autour des domaines suivants :

- L'ingénierie structure ;
- L'hydraulique et ressources hydriques ;
- L'ingénierie ferroviaire ;
- L'ingénierie aéroportuaire ;
- L'ingénierie électromécanique ;
- La planification urbaine ;
- L'architecture, Conception en 3D, maquette numérique ;
- Les études en Tous Corps d'Etat ;
- Etudes d'impact et de dangers environnementales ;
- Le pilotage OPC (Ordonnancement-Pilotage- Coordination) ;
- Gestion de projet, contrôle et suivi des travaux.
- Expertises

L'EPE AVMETAL s'efforce de rechercher de nouvelles perspectives et de renforcer sa position sur le marché national et international en améliorant sa compétitivité et en développant de nouveaux procédés pour les secteurs clés pour lesquels elle a été créée, et ce, par :

Maximiser la valeur de l'entreprise sur le marché en établissant des partenariats stratégiques,

Proposer des études techniques innovantes par un encadrement qualifié et fiables, adaptées aux besoins du client ;

Se spécialiser dans des domaines spécifiques, tels que les études environnementales ou les expertises géotechniques..).

Principales réalisations de l'EPE AVMETAL Spa

- Etudes des lots techniques et d'architecture du Complexe Sidérurgique de BELLARA pour AQS - Algérie
- Etudes d'exécution du Lot GTC du projet CRD SAIDAL pour COSIDER ENGINEERING- Algérie
- Etudes CFO/CFA de l'HOPITAL 120 Lits à IN SALAH pour COSIDER ENGINEERING -Algérie.
- Etude pour la Réalisation d'une Usine d'insuline cartouche pour SAIDAL- Algérie
- Réaménagement de la nouvelle agence commerciale CAARAMA - Algérie
- Maîtrise d'œuvre pour la réalisation du nouveau siège Administratif de l'ENR -Algérie.
- Conception et étude d'ouvrages en tous corps d'état au niveau du centre Technique de Sidi Moussa - Algérie
- Conception, étude et réalisation clé en main d'une salle de sport à sidi-Moussa pour la F.A.F - Algérie
- Etudes d'ouvrages sportifs pour l'ENTP - HASSI MESSAOUD -Algérie
- Suivi Technique des travaux Tous corps d'états d'une station de transformation de déchets -Algérie
- Mise à niveau, Réhabilitation et Equipements du Stade Annaba pour l'EPE BATIMETAL -Algérie
- Etudes d'une Promotion immobilière à BOUZAREAH - Algérie
- Suivi et Contrôle des travaux VRD de la promotion Immobilière de BOUZAREAH- Algérie
- Assistance Technique pour la réalisation des travaux de VRD Unité Bejaia -Algérie.
- Etudes et assistance Technique pour C&H Spa pour l'Installation d'un système de chauffage pour C&H Bouira - Algérie
- Etudes d'Aménagement au niveau du siège de la DTD Port d'Alger pour EPAL - Algérie
- Maîtrise d'œuvre étude et suivi pour la réalisation d'un Centre Sportif de Formation Professionnel USMA AIN BENIAN -Algérie
- Etude et Suivi des travaux d'embellissement du stade Omar Hammadi pour USMA -Algérie.
- Etude pour les bâtiments Industriels d'un Métallo-Galva Lourd et une ligne de galvanisation à chaud à AIN DEFLA – BATIMETAL Galva Algérie.
- Suivi des travaux de construction de la nouvelle usine BATIMETAL Charpente Centre à Rouiba.
- Suivi et contrôle des travaux de la réalisation. Projet : Tour en R+14 en Tous corps d'état avec commerces et parking sous-sol - Rue Adda BENOuada à Oran.
- Etude du lot Architecture et CET du Bloc principal de l'Hôpital 500 Lits à Tizi Ouzou.

Principaux Clients de l'EPE AVMETAL Spa

- | | |
|---------------------------------|---|
| / HOLDING SNS | / Entreprise Nationale des Travaux aux Puits (ENTP) |
| / EPE SNC METAL Spa | / Groupe SERPORT |
| / EPE BATIMETAL Immobilière Spa | / Entreprise Portuaire d'Alger |
| / EPE BATIMETAL GALVA Spa | / Groupe CETEX (C&H FASHIONS et Unités) |
| / EPE COSIDER Engineering | / Ministère de la Défense Nationale |
| / Groupe SAIDAL | / Entreprise Nationale des Récupérations (ENR) |
| / NAFTAL | / Union Sportive Medina d'Alger |
| | Etc .. |



Etude d'un centre sportif de formation professionnelle de l'union sportive de la medina d'alger / usma



Etude et réalisation en tous corps d'état y compris VRD des 50 bungalows en R+1

sis à Tallaza commune de COLLO wilaya de SKIKDA



Travaux de suivi et controle du complexe siderurgique de bellara et concession d'Algerian Qatari Steel (A.Q.S) Au niveau du Port de Djendjen



FADERCO



**GLASS
DESIGN**

